

# ファミリーコーポ市ヶ尾 909号室

市ヶ尾駅まで徒歩2分 ♪♪

販売価格

# 2,950万円

(税込)

夜景が日々の生活を潤します！！  
パノラマ的な光の風景・ムーブメントも魅力

専有面積:(壁芯)62.35㎡(18.86坪)

バルコニー面積:6.92㎡

玄関入口部:0.90㎡

合計面積:70.17㎡(21.22坪)

## 3DK+WIC 富士山が望めます

※当マンション1F 店舗あり(フィットネス・キックボクシングジム・チワワレンタル店・フクロウに会える店・カット専門美容室)

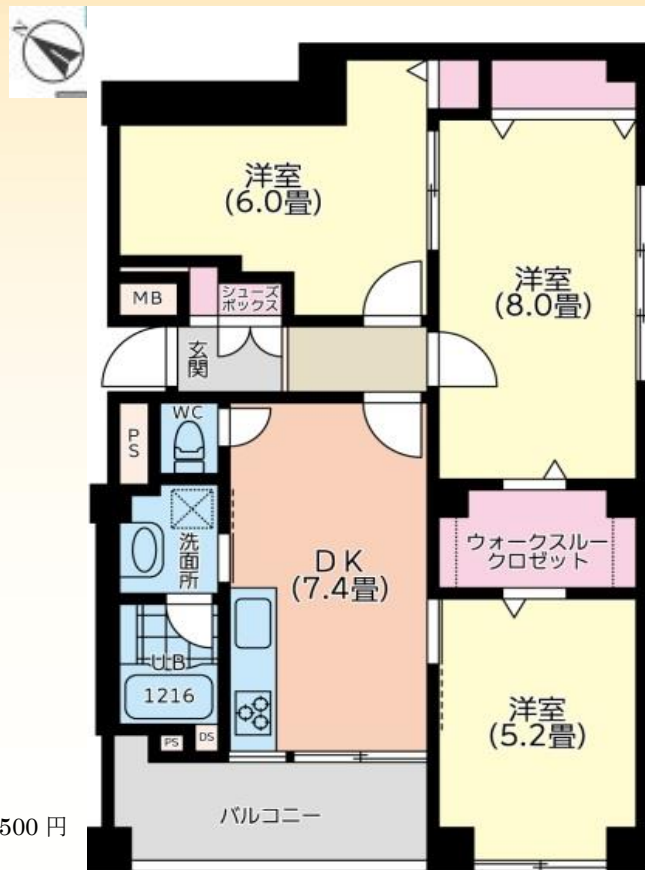
【お支払い例】 2,600万円の場合

65,000円/月

※頭金300万円期間35年変動金利0.3%ボーナス払無、金利やご融資はお申込内容や審査結果等によって決定されます

### 【物件概要】

- 住居表示: 神奈川県横浜市青葉区市ヶ尾町1162-1
- 構造: 鉄骨・鉄筋コンクリート造10階建9階部分
- 土地権利: 所有権
- 築年月: 昭和49年12月
- 管理費: 11,910円
- 修繕積立金: 24,190円
- 現況: 空室 ■引渡日: 即可
- 総戸数: 100戸
- ペット: 飼育不可
- 管理形態: 全部委託(東急コミュニティー)
- 駐車場: 空無/月16,000円~18,000円 ■バイク置場: 空無/月2,500円
- エレベーター: 有
- 学区: 市ヶ尾小・もえぎ野中



玄関入口部に車椅子(折畳にて)等収納可

※図面と現況が異なる場合は現況優先といたします。

※ご成約の際にご容赦ください。

開放感あるロケーション  
眺望・通風良好！！

東南角部屋



広告有効期限: 令和6年9月30日

取引形態: 売主

住まい選びの、プロフェッショナル



センチュリー21湘南エステート横浜



0120-220-422

神奈川県横浜市青葉区市ヶ尾町1162-1ファミリーコーポ1F  
TEL:045-973-8871 FAX:045-973-4745

- 神奈川県知事(9)第13126号
- 社団法人神奈川県宅地建物取引業協会
- センチュリー21加盟店

HPにもお得な  
物件満載です!  
www.seyokohama.com  
湘南エステート横浜 検索

